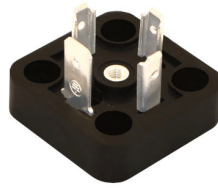


# EN175301-803

**BASES** bases for DIN 43650/A  
28,4 x 28,4 mm

**BASETTE** basette per DIN 43650/A  
28,4 x 28,4 mm

BG1 MODEL  
MODELLO BG1



BG2 MODEL  
MODELLO BG2



BG4 MODEL  
MODELLO BG4



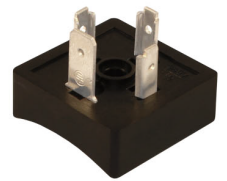
BG5 MODEL  
MODELLO BG5



BG7 MODEL  
MODELLO BG7



BG8/BG10/BG16 MODEL  
MODELLO BG8/BG10/BG16



BGR MODEL  
MODELLO BGR



BGR MODEL whit adapter/  
MODELLO BGR con adattatore



**PRODUCT DESCRIPTION**

Base 28,4x28,4mm  
Number of contacts: 2/3 poles +earth  
Conductors size: max. 1 mm<sup>2</sup>

**TECHNICAL DATA**

Rated voltage: 250V  
Type of termination: to solder

**ENVIRONMENTAL CONDITIONS**

Protection class (IEC 60529): IP 65  
Temperature range: -25°C to +70°C

**PACKAGING**

200 bases

**DESCRIZIONE PRODOTTO**

Basetta 28,4x28,4mm  
Numero contatti: 2/3 poli + terra  
Sezione conduttori: max. 1 mm<sup>2</sup>

**DATI TECNICI**

Tensione Operativa: 250V  
Tipo di contatto: a saldare

**CONDIZIONI AMBIENTALI**

Grado di protezione (IEC 60529): IP 65  
Range di temperatura: -25°C to +70°C

**IMBALLAGGIO**

200 basette

| TYPE<br>TIPO   | POLES<br>POLI | CODE<br>CODICE   |
|--|---------------|------------------|
| base with 4 fixing holes/basetta con 4 fori di fissaggio                                   | 2+earth       | BG1N02000        |
| base with 4 fixing holes/basetta con 4 fori di fissaggio                                   | 3+earth       | BG1N03000        |
| base with 2 fixing holes + holes for wires/basetta con 2 fori di fissaggio                 | 2+earth       | BG2N02000        |
| base with 2 fixing holes + holes for wires/basetta con 2 fori di fissaggio                 | 3+earth       | BG2N03000        |
| base with surfaces with holes ø22mm/basetta per superfici forate ø22mm                     | 2+earth       | BG4N02000        |
| base with surfaces with holes ø22mm/basetta per superfici forate ø22mm                     | 3+earth       | BG4N03000        |
| base with 2 fixing holes/basetta con 2 fori di fissaggio                                   | 2+earth       | BG5N02000        |
| base with 2 fixing holes/basetta con 2 fori di fissaggio                                   | 3+earth       | BG5N03000        |
| circular base with M27 fixing nut/basetta rotonda con ghiera M27                           | 2+earth       | BGRN02000        |
| circular base with M27 fixing nut/basetta rotonda con ghiera M27                           | 3+earth       | BGRN03000        |
| circular base with M27 + adapter PG11/basetta rotonda con ghiera M27 + adattatore PG11     | 2+earth       | BGRN02000-PG11   |
| circular base with M27 + adapter PG11/basetta rotonda con ghiera M27 + adattatore PG11     | 3+earth       | BGRN03000-PG11   |
| circular base with M27 + adapter M20/basetta rotonda con ghiera M27 + adattatore M20       | 2+earth       | BGRN02000-M20    |
| circular base with M27 + adapter PGM20/basetta rotonda con ghiera M27 + adattatore PGM20   | 3+earth       | BGRN03000-M20    |
| circular base with M27 + adapter PG13.5/basetta rotonda con ghiera M27 + adattatore PG13.5 | 2+earth       | BGRN02000-PG13,5 |
| circular base with M27 + adapter PG13.5/basetta rotonda con ghiera M27 + adattatore PG13.5 | 3+earth       | BGRN03000-PG13,5 |
| circular base diameter 27mm/basetta circolare di diametro 27mm                             | 2+earth       | BG7N02000        |
| circular base diameter 27mm/basetta circolare di diametro 27mm                             | 3+earth       | BG7N03000        |
| base for cylinders ø 80mm/basetta per cilindri ø 80mm                                      | 2+earth       | BG8N02000        |
| base for cylinders ø 80mm/basetta per cilindri ø 80mm                                      | 3+earth       | BG8N03000        |
| base for cylinders ø 100mm/basetta per cilindri ø 100mm                                    | 2+earth       | BG10N02000       |
| base for cylinders ø 100mm/basetta per cilindri ø 100mm                                    | 3+earth       | BG10N03000       |
| base for cylinders ø 160mm/basetta per cilindri ø 160mm                                    | 2+earth       | BG16N02000       |
| base for cylinders ø 160mm/basetta per cilindri ø 160mm                                    | 3+earth       | BG16N03000       |

M8/M9/M12/M23

EN175301-803

EXTENSIONS  
PROLUNGHE

FUSE HOLDERS  
PORTAFUSIBILI

AUTOMOTIVE

M8/M12  
DISTRIBUTION  
BOXES  
SCATOLE DI  
DISTRIBUZIONE  
M8/M12

7/8"

MIL-C5015 style  
CONNECTORS  
CONNETTORI  
SERIE MIL-C5015

INDUSTRIAL  
CONNECTORS  
CONNETTORI  
INDUSTRIALI

EN 175 000

ACCESSORIES  
ACCESSORI

SENSOR  
SWITCHES  
SENSORI

# ELECTRICAL CONNECTORS / CONNETTORI ELETTRICI

**BASES BASETTE**  
bases for DIN 43650/A basette per DIN 43650/A  
**UL/CSA UL/CSA**

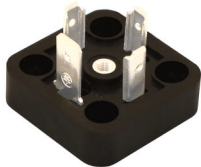
BG2 MODEL  
MODELLO BG2



BG5 MODEL  
MODELLO BG5



BG1 MODEL  
MODELLO BG1



BG4 MODEL  
MODELLO BG4



BGR MODEL  
MODELLO BGR



M8/M9/M12/M23

EN175301-803

EXTENSIONS  
PROLUNGHE

FUSE HOLDERS  
PORTAFUSIBILI

AUTOMOTIVE

M8/M12  
DISTRIBUTION  
BOXES  
SCATOLE DI  
DISTRIBUZIONE  
M8/M12

7/8"

MIL-C5015 style  
CONNECTORS  
CONNETTORI  
SERIE MIL-C5015

INDUSTRIAL  
CONNECTORS  
CONNETTORI  
INDUSTRIALI

EN 175 000

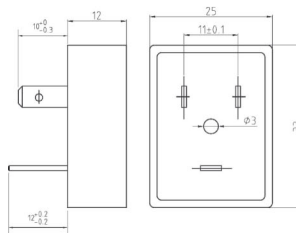
ACCESSORIES  
ACCESSORI

SENSOR  
SWITCHES  
SENSORI

73

| TYPE<br>TIPO   | POLES<br>POLI | CODE<br>CODICE |
|--|---------------|----------------|
| base with 4 fixing holes/basetta con 4 fori di fissaggio                   | 2+earth       | BG1N02000-UL   |
| base with 4 fixing holes/basetta con 4 fori di fissaggio                   | 3+earth       | BG1N03000-UL   |
| base with 2 fixing holes + holes for wires/basetta con 2 fori di fissaggio | 2+earth       | BG2N02000-UL   |
| base with 2 fixing holes + holes for wires/basetta con 2 fori di fissaggio | 3+earth       | BG2N03000-UL   |
| base with surfaces with holes ø22mm/basetta per superfici forate ø22mm     | 2+earth       | BG4N02000-UL   |
| base with surfaces with holes ø22mm/basetta per superfici forate ø22mm     | 3+earth       | BG4N03000-UL   |
| base with 2 fixing holes/basetta con 2 fori di fissaggio                   | 2+earth       | BG5N02000-UL   |
| base with 2 fixing holes/basetta con 2 fori di fissaggio                   | 3+earth       | BG5N03000-UL   |
| circular base with M27 fixing nut/basetta rotonda con ghiera M27           | 2+earth       | BGRN02000-UL   |
| circular base with M27 fixing nut/basetta rotonda con ghiera M27           | 3+earth       | BGRN03000-UL   |

**BASES BASETTE**  
rectangular bases for DIN 43650/B basette rettangolari per DIN 43650/B  
25 x 33 mm 25 x 33 mm



## PRODUCT DESCRIPTION

Rectangular base for DIN 43650/B, 25x33mm

Number of contacts: 2 poles +earth

Conductor size: max. 1 mm<sup>2</sup>

## TECHNICAL DATA

Rated voltage: 250V

Type of termination: to solder

## ENVIRONMENTAL CONDITIONS

Protection class (IEC 60529): IP 65

Temperature range: -25°C to +70°C

## PACKAGING

200 bases, 200 screws M4x15,5/M3x5

200 gaskets

## DESCRIZIONE PRODOTTO

Basetta rettangolare per DIN 43650/B, 25x33mm

Numero contatti: 2 poli + terra

Sezione conduttori: max. 1 mm<sup>2</sup>

## DATI TECNICI

Tensione Operativa: 250V

Tipo di contatto: a saldare

## CONDIZIONI AMBIENTALI

Grado di protezione (IEC 60529): IP 65

Range di temperatura: -25°C to +70°C

## IMBALLAGGIO

200 basette, 200 viti M4x15,5/M3x5

200 guarnizioni

TYPE  
TIPO

POLES  
POLI

CODE  
CODICE

rectangular base 25x33mm for DIN/B/basetta rettangolare per DIN/B

2+earth

BM1N02000